

Autohaus Klaus Lammel: kompetenter Kfz-Partner seit 1968

Die Klaus Lammel GmbH befindet sich seit 1968 am Standort Essen-Heisingen. Zu Beginn handelte es sich um eine reine Reparaturwerkstatt für allgemeine markenübergreifende Instandsetzungen. Im Jahr 1979 schloss Klaus Lammel mit der Adam Opel AG einen Opel Service-Vertrag ab, zusätzlich wurde auch ein Vertrag über die Vermarktung von neuen Opel Fahrzeugen abgeschlossen.

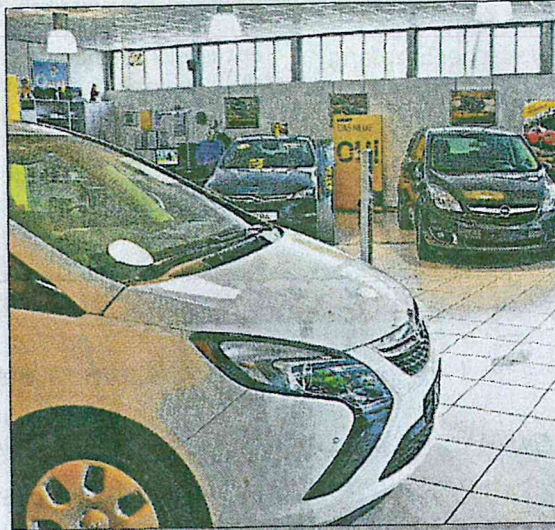
Der Betrieb Lammel hat sich bis heute stetig weiterentwickelt und ist noch weiter gewachsen. Ursprünglich am Königsiepen 9 angefangen, erweiterte sich der Betrieb bis zur Hausnummer 3. In der Neuwagen-Ausstellungshalle findet seit der Erweiterung der Verkauf der PKW und Nutzfahrzeuge statt.

Seit 2016 auch Vertragshändler der Kultmarke Kreidler

Im Jahr 2010 wurde noch eine Werkstatt für motorisierte Zweiräder auf dem Grundstück Königsiepen 9 gegründet, dort werden Motorräder und Motorroller aller Marken gewartet und repariert. Kunden finden bei der Firma Lammel auch neue Motorräder und Motorroller. Angefangen mit der polnischen Marke Junak, ist der Betrieb seit diesem Jahr ein Vertragshändler der deutschen Kultmarke Kreidler.

Persönlicher Service wird großgeschrieben

Bei der Firma Lammel wird der persönliche Service großgeschrieben, hier trifft der Kunde auf ein freundliches und kompetentes Service- und Verkaufsteam. Das familiäre Klima grenzt sich merklich von den Umfeldern



Im Autohaus Klaus Lammel finden sich neben Opel Neuwagen auch Top-Gebrauchtfahrzeuge.

der großen Betriebe ab und man wird als Kunde sehr geschätzt. „Bei Lammel haben Sie immer feste Ansprechpartner, die Ihr Fahrzeug entgegennehmen und auch wieder an Sie ausliefern“, erläutert Geschäftsführer Matthias Schlich.

Wartung und Reparatur: alle Marken sind willkommen

Die Firma Lammel repariert und wartet aber nicht nur Opel oder Kreidler Fahrzeuge, als Auto-Service-Partner sind PKW aller Marken willkommen. Durch moderne Diagnosesysteme ist der Betrieb in der Lage, an fast allen PKW- und Motorradmarken eine elektrische Diagnose durchzuführen, Serviceintervalle zurück-

zusetzen und vieles mehr. Durch die Vernetzung mit vielen Zulieferern werden Ersatzteile zum großen Teil noch am selben Tag geliefert, so dass auch Nicht-Opel-Fahrzeuge zeitnah instandgesetzt werden können.

Bei Lammel erhalten Kunden außerdem Reparaturfinanzierungen, Fahrzeugfinanzierungen, Versicherungsdienste für Fahrzeuge und vieles mehr. Lassen Sie sich überraschen, denn Opel Lammel ist: fair – freundlich und kostengünstig!

Kontakt: Autohaus Klaus Lammel GmbH, Königsiepen 9, 45259 Essen-Heisingen; Tel.: 0201/84 60 70; E-Mail: info@opel-lammel.de Besuchen Sie das Autohaus auch im Netz: www.opel-lammel.de